

**ZAPEWNIENIE  
DOSTĘPNOŚCI W  
PROJEKTACH  
INTERREG VA  
POLSKA - SŁOWACJA  
(czy wystarczy stosować przepisy?)**

Rzeszów, 27 listopada 2018 r.  
Bielsko-Biała, 30 listopada 2018 r.

W analizie sytuacji problemowej, która ma zostać rozwiązana lub złagodzona dzięki realizacji projektu, należy uwzględnić potrzeby różnych osób, w tym osób z niepełnosprawnościami, które wejdą w skład grupy docelowej w szczególności:

- dostępność do zasobów cyfrowych,
- dostępność do materiałów drukowanych,
- dostępność do wydarzeń, konferencji,
- dostępność do infrastruktury

## Budżet tzw. wrażliwy

- uwzględnia przyjęte założenia dotyczące form wsparcia
- odzwierciedla grupę docelową

Powinien zawierać koszty:

- umożliwiające udział w projekcie osobom z niepełnosprawnościami,
- dostosowania produktów ogólnodostępnych np. tłumaczenie filmów na język migowy,

## Generator zakładka - Szerszy kontekst projektu miejsce na opis:

- wykraczania działań projektowych poza obszar wsparcia, ich zasięg i intensywność;
- realizacji celów Strategii Unii Europejskiej dla Regionu Morza Bałtyckiego lub Strategii Unii Europejskiej dla Regionu Dunaju;
- komplementarności z innymi projektami współfinansowanymi z funduszy Unii Europejskiej;
- powiązania z politykami horyzontalnymi;
- dostępności działań projektowych dla osób z niepełnosparwnościami oraz zasady uniwersalnego projektowania;
- wpływu projektu na środowisko

Ocena dostępności projektu  
to ocena zgodności z zasadą uniwersalnego  
projektowania:

- e-produktów,
- infrastruktury,

Ocena jakościowa  
to weryfikacja czy realizacja projektu przyczynia się  
do realizacji polityki równości szans i  
niedyskryminacji i uwzględnia potrzeby różnych  
osób, w tym osób z niepełnosprawnościami, które  
wchodzą w skład grupy docelowej projektu.

# NAJWAŻNIEJSZE PRZEPISY

1. art. 7 Rozporządzenia tzw. ogólnego 1303/2013  
*„W procesie przygotowywania i wdrażania programów należy w szczególności wziąć pod uwagę zapewnienie dostępności dla osób z niepełnosprawnościami”*

2. Rozporządzenie Rady Ministrów z dnia 12 kwietnia 2012 r. w sprawie Krajowych Ram Interoperacyjności, minimalnych wymagań dla rejestrów publicznych i wymiany informacji w postaci elektronicznej oraz minimalnych wymagań dla systemów teleinformatycznych (Dz.U. 2016, poz. 113 ze zmianami).

## NAJWAŻNIEJSZE PRZEPISY cd.

3. Rozporządzenie Ministra Infrastruktury w sprawie warunków technicznych jakim powinny odpowiadać budynki i ich usytuowanie – Załącznik do Obwieszczenia Ministra Infrastruktury z 17 lipca 2015 r. ( poz. 1422) – tekst jednolity rozporządzenia z 12 kwietnia 2002 r.

## NAJWAŻNIEJSZE PRZEPISY

4. Rozporządzenie Ministra Transportu i Gospodarki Morskiej w sprawie warunków technicznych, jakim powinny odpowiadać drogi publiczne i ich usytuowanie z dnia 2 marca 1999 r. (Dz.U. Nr 43, poz. 430)
  
5. Rozporządzenie Ministra Transportu i Gospodarki Morskiej w sprawie warunków technicznych jakim powinny odpowiadać drogowe obiekty inżynierskie i ich usytuowanie ( DZ. U. nr 63 poz. 735 z 2000 z późn. zm.)

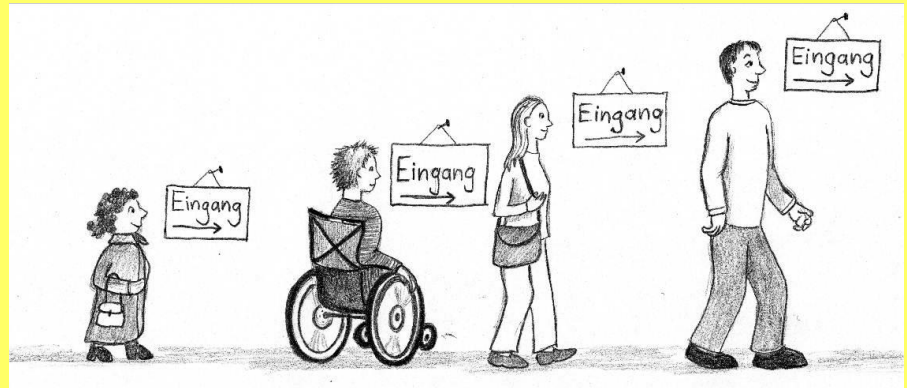


# POJECIE UNIWERSALNEGO PROJEKTOWANIA

## **Projektowanie uniwersalne** (ang. *universal design*)

– filozofia projektowania produktów i otoczenia, w taki sposób by mogły być one użyte przez **wszystkich ludzi, w możliwie szerokim zakresie, bez potrzeby adaptacji** lub specjalnego projektowania

- kierunek,
- sposób myślenia
- **nie jest ścisłą metodą**



Nie można oczekiwać, że produkt spełni oczekiwania i potrzeby wszystkich użytkowników, można jedynie dążyć do rozszerzenia grupy użytkowników.

# POJECIE UNIWERSALNEGO PROJEKTOWANIA

Uniwersalne projektowanie to projektowanie produktów oraz otoczenia tak, aby były one dostępne dla wszystkich ludzi:

- w największym możliwym stopniu,
- **bez potrzeby adaptacji,**
- w każdym wieku,
- z różnymi możliwościami i stopniem sprawności,
- z uwzględnieniem czynników związanych ze zdolnością poruszania się, słyszenia, widzenia.

# POJECIE UNIWERSALNEGO PROJEKTOWANIA

## 7 zasad

1. Identyczne zastosowanie (*Equitable use*)
2. Elastyczność użycia (*Flexibility in use*)
3. Prosta i intuicyjna obsługa (*Simple and intuitive*)
4. Zauważalna informacja (*Perceptible information*)
5. Tolerancja dla błędów (*Tolerance for error*)
6. Niski poziom wysiłku fizycznego (*Low physical effort*)
7. Wymiary i przestrzeń dla podejścia i użycia (*Size and space for approach and use*)

# DOSTĘPNOŚĆ DO DZIAŁAŃ MIĘKKICH W PROJEKTACH INTERREG VA

- strony internetowe
- organizacja spotkań, konferencji
- organizacja koncertów, zawodów sportowych
- przygotowanie materiałów:
  - konferencyjnych
  - postępowań pzp
  - materiały drukowane (ulotki, publikacje)
  - prezentacje podczas spotkań

# DOSTĘPNOŚĆ DO ZASOBÓW CYFROWYCH

Wszystkie strony publiczne powinny być dostępne dla każdego

Wytyczne WCAG 2.0 (Web Content Accessibility Guidelines) – tj. uniwersalnych zaleceń 4 ZASADY:

PERCEPCJA

FUNKCJONALNOŚĆ

ZROZUMIAŁOŚĆ

RZETELNOŚĆ

# DOSTĘPNOŚĆ DO ZASOBÓW CYFROWYCH

Rozporządzenie Rady Ministrów z dnia 12 kwietnia 2012 r. w sprawie Krajowych Ram Interoperacyjności zobowiązuje podmioty realizujące zadania publiczne czyli m.in. ministerstwa, urzędy wojewódzkie, urzędy miast i gmin, policję, straż, szpitale i wiele innych organizacji do dostosowania serwisów www do standardu **WCAG**

# DOSTĘPNOŚĆ DO ZASOBÓW CYFROWYCH

- załączniki - unikatowe nazwy plików
- unikać skanów dokumentów np.jpg
- dokumenty w PDF sformatowane z DOC
- program do audiodeskrypcji dokumentów w PDF
- dokumenty DOC sformatowane np. nagłówki
- możliwość powiększenia, zmiany kontrastów
- unikanie żargonu, prosty język, streszczenia
- pliki audio + napisy dla niesłyszących
- stosować wykresy, rysunki + opis

# DOSTĘPNOŚĆ DO MATERIAŁÓW DRUKOWANYCH

- przemyślany przekaz
- prosty język, bez żargonu – „Regulamin wojskowy”
- kontrast litery/tło
- stosować czcionki bezszeryfowe (bezseryfowe)
- *ograniczyć kursywe*
- odpowiednia wielkość tekstu
- rysunki, schematy, wykresy
- tabele w przemyślany sposób

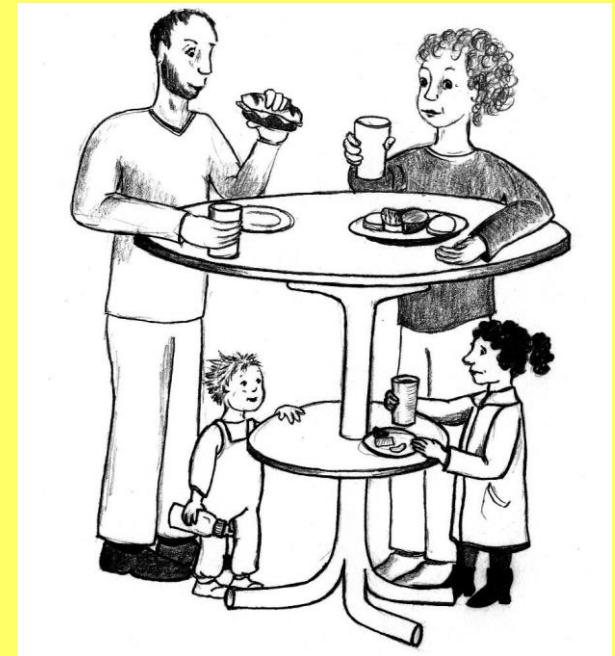


DOSTĘPNA IMPEZA, KONFERENCJA, SZKOLENIE itp.

Pytanie o potrzeby na etapie ZGŁOSZENIA !

ANALIZA:

- dojazdy, miejsca parkingowe
- dojścia, szerokość drzwi, rampy, windy
- dostępności toalet, oznaczenia
- catering:
  - specjalne potrzeby żywieniowe
  - opisy składników
  - organizacja przestrzeni
  - wysokość stołów



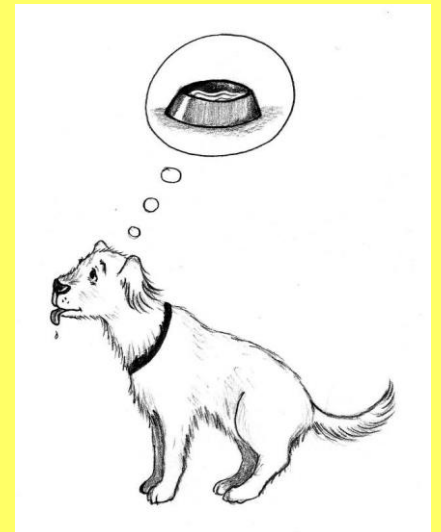
DOSTĘPNA IMPEZA, KONFERENCJA, SZKOLENIE itp.

Pytanie o potrzeby na etapie ZGŁOSZENIA !

- inne potrzeby np.
  - tłumaczenie z języka migowego
  - pętla indukcyjna
  - woda dla psa przewodnika,
  - itd. ...

Imprezy masowe

- należy założyć ... % osób z niepełnosprawnościami wg indywidualnej analizy



# DOSTĘPNOŚĆ DO DZIAŁAŃ MIĘKKICH W PROJEKTACH

Mikroprojekt w Euroregionie Beskidy

„Pogranicze bez barier” - Gmina Ujsoły i Novot

- wytyczenie 15 km szlaku skiturowego dla osób niewidomych i słabowidzących
- przeszkolenie grupy wolontariuszy w zakresie pomocy osobom niewidomym i słabowidzącym
- oznakowanie dedykowane dla grupy docelowej

Podręcznik do weryfikacji dostępności:

„Przedsięwzięcia bez barier - Wytyczne i lista sprawdzająca”

- narzędzie pomocne przy realizacji przedsięwzięć
- narzędzie dla laików i profesjonalistów

Warunki dostępności - **obligatoryjne** oraz **fakultatywne**,  
spełnienie obligatoryjnych pozwoli na:

- udział
- zrozumienie
- komunikowanie się

# PRZYKŁADY PYTAŃ OBLIGATORYJNYCH

Dla kogo ma być zapewniona dostępność?

- 1) osoby niesłyszące i niedosłyszące
- 2) osoby niewidome i niedowidzące
- 3) osoby z niepełnosprawnością ruchową (m.in. osoby poruszające się na wózku inwalidzkim, osoby z trudnościami w poruszaniu się)
- 4) osoby z ograniczeniami poznawczymi
- 5) osoby z chorobami psychicznymi
- 6) osoby przewlekle chore lub z rzadkimi chorobami
- 7) autystycy
- 8) ludzie starsi
- 9) rodzice z dziećmi na wózkach

# PRZYKŁADY PYTAŃ OBLIGATORYJNYCH

Czy ulotki, plakaty, itp. informujące o danym wydarzeniu zawierają informacje na temat dostępności albo o jej braku?

Czy w formularzu zgłoszeniowym zawarto pytania odnośnie szczególnych potrzeb osób z niepełnosprawnościami?

Czy są kontrastowe oznaczenia szklanych drzwi i ścian na całej ich szerokości dla osób niedowidzących?

Czy wszyscy uczestnicy mają dobrą widoczność, np. sceny?

Czy bufet/stoły są różnej wysokości – dostępne dla osób na wózkach ?

# PRZYKŁADY PYTAŃ OBLIGATORYJNYCH

Czy zapewniono informację o alergenach?

Ulotki – czy czcionka jest wystarczająco duża (rekomendowana wielkość minimum 0,35 do 0,7 cm), przejrzysta, niewiele tekstu?

Czy kontrast pomiędzy tekstem a tłem jest wystarczający?

Czy zrezygnowano ze świec i innych niebezpiecznych przedmiotów/dekoracji dla osób niewidomych / niedowidzących?

Czy znaki / drogowskazy są umieszczone na wysokości 130 cm lub na różnych wysokościach?

## PRZYKŁADY PYTAŃ FAKULTATYWNYCH

Czy wykonano materiały informacyjne w języku Braille/nagrania MP3, z użyciem dużej czcionki ?

Czy zorganizowano wodę, jedzenie dla psów przewodników?

Czy tłumacz języka migowego jest dostępny również w kuluarach?

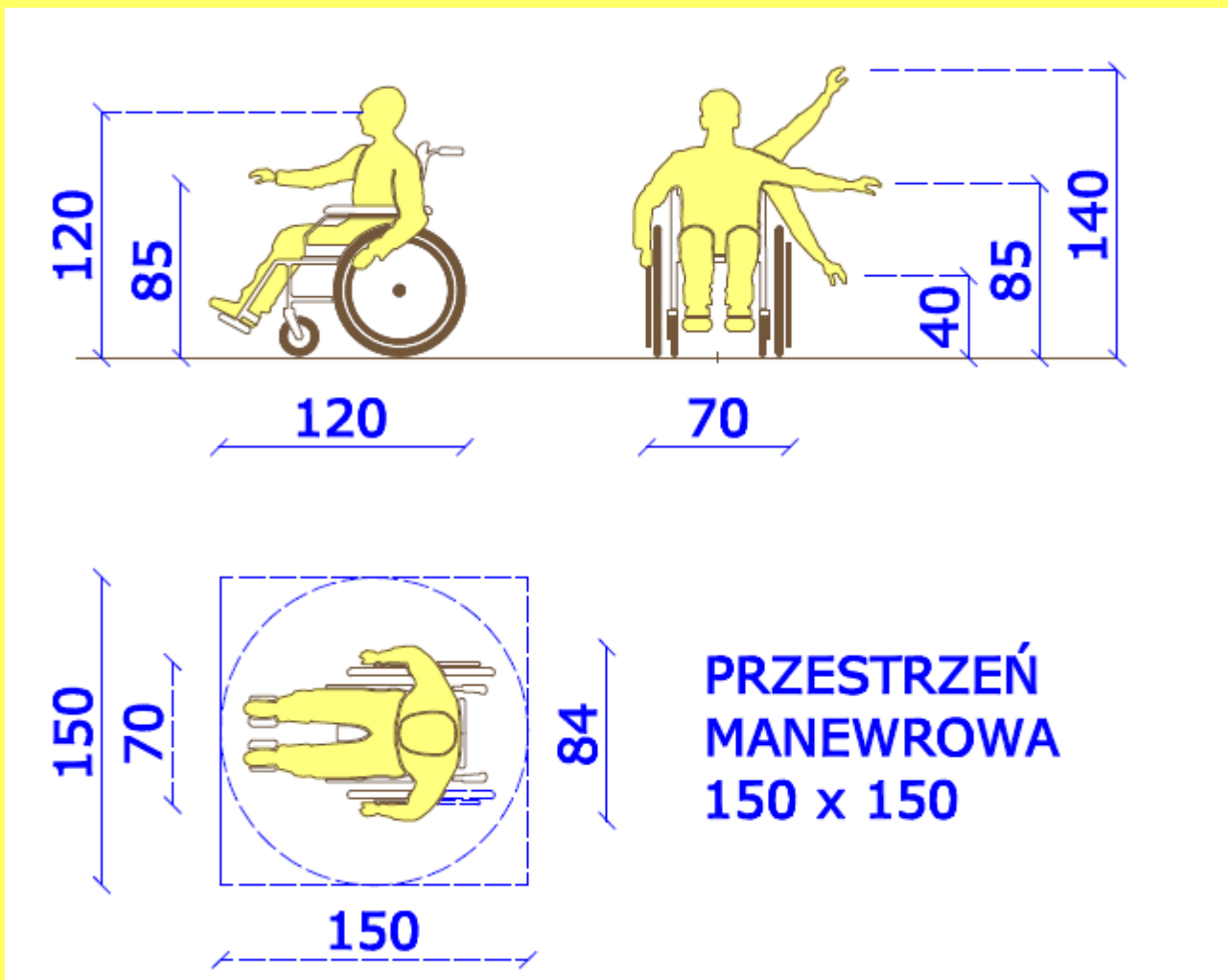
Czy miejsca sprzedaży biletów są dostępne dla osób na wózkach, czy bilety mają kontrastowe kolory, czy nie ma na nich zbyt dużo treści ?





DOSTĘPNOŚĆ  
DO INFRASTRUKTURY  
(budynki użyteczności publicznej)

# Gabaryty człowieka na wózku



# PRZYKŁADY ZASAD W ZAKRESIE DOSTĘPNOŚCI

- miejsca postojowe nie mają ograniczeń w zakresie odległości od budynków innych niż mieszkalne (min 3,6 x 5 m lub 3,6 x 6 m)
- **stosować podjazdy o ile to jest możliwe a nie podnośniki**
- co najmniej jedno dojście powinno zapewniać osobom niepełnosprawnym dostęp do całego budynku lub tych jego części, z których osoby te mogą korzystać

# PRZYKŁADY ZASAD W ZAKRESIE DOSTĘPNOŚCI

- szerokość drzwi w świetle min. 90 cm
- drzwi otwieranie 90°
- wysokość progu maks 2 cm
- drzwi rozsuwane obok normalnych
- furtki w ogrodzeniu przy budynkach użyteczności publicznej nie mogą utrudniać dostępu do nich osobom niepełnosprawnym
- panel sterujący np. windy na wysokości 80 – 120 cm, należy zachować odstęp min 50 cm od ściany

# Bariery architektoniczne – WEJŚCIA, PRZEJŚCIA

złe oznaczenia / brak informacji

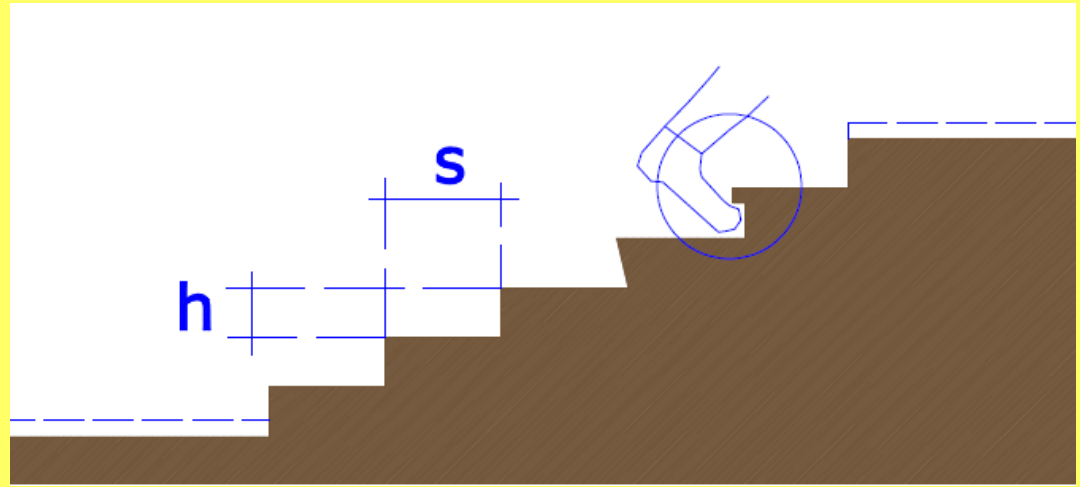
- problem 3 schodów,
- za stroma pochylnia,
- drzwi obrotowe,
- drzwi z samozamykaczami,
- dojazd osobnym wejściem,



- podnośniki i urządzenia wymagające obsługi i przywołania innych osób,

# Bariery architektoniczne – SCHODY

$$2h+s = 60-65 \text{ cm}$$



problem 3 schodów

max wysokość schodów wewnętrznych 17,5 cm

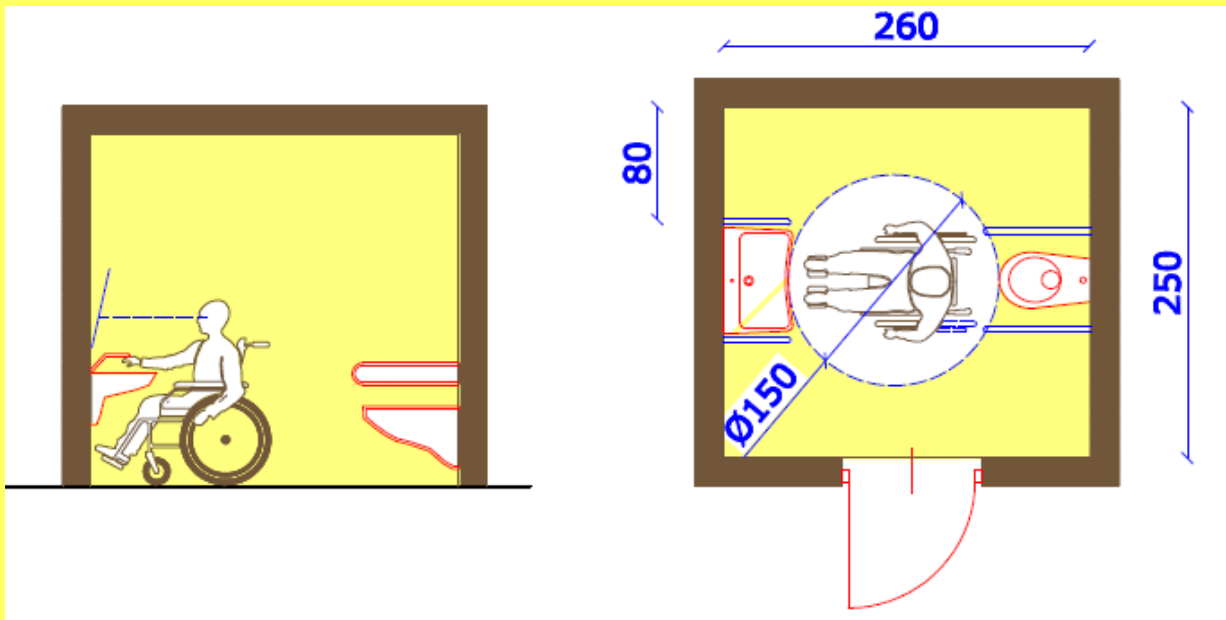
min szerokość schodów zewnętrznych 35 cm

krawędzie schodów kolor kontrastujący z kolorem posadzki

klatka schodowa ma zapewnić możliwość zniesienia

człowieka na noszach

Bariery architektoniczne – TOALETY  
na kondygnacjach dostępnych dla osób  
niepełnosprawnych  
drzwi szerokość w świetle min. 90 cm  
bez progów, otwieranie kąt  $90^{\circ}$   
przestrzeń manewrowa min. 150x150



## BARIERY ARCHITEKTONICZNE – POCHYLNIE

Szerokość biegu 120 cm, między poręczami 100-110

Krawężnik z boku pochylni 7 cm

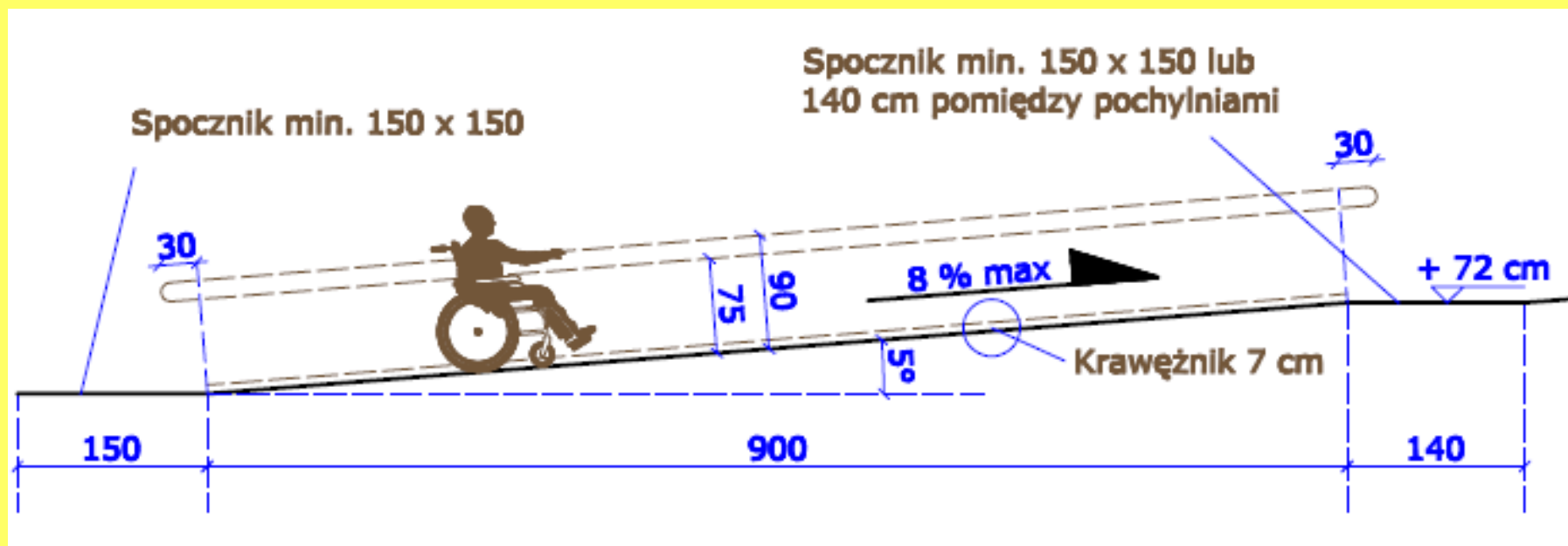
Spoczniki 150 cm x 150 cm

Maksymalne nachylenie pochylni:

do wysokości 15 cm – 15 % (pod dachem 15%)

do wysokości 50 cm – 8 % (pod dachem 10%)

powyżej 50 cm – 6 % (pod dachem 8%)





# Pochylnia w projekcie z Polski, Czech i Niemiec

	81 - 95	95-02	OBECNIE	CZECHY	NIEMCY
Nachylenie pochylni do 0,15 m	5%	15%		12% do 3 m dł. i 6,25%	6%
Nachylenie pochylni do 0,5 m		8% (pod dachem 10%)			
Nachylenie pochylni pow. 0,5 m		6% ( pod dachem 8%)			
Szerokość pochylni	120 cm			120 cm	120 cm
Długość biegu pochylni	N/O	900 cm	900 cm	900 cm	600 cm
Wysokość krawężnika pochylni	N/O	7 cm	7 cm	-	10 cm
Wysokość poręczy pochylnia	0,9 -1,1 m	75 i 90 cm		90 ( zalecany druga 75)	85-90 cm
Odstęp pomiędzy poręczami	N/O	100 - 110		-	120 cm
Spocznik przy pochylni min.	N/O	150 x 150 cm		150 x 150 cm	150x150 cm
Spocznik pomiędzy pochylniami	N/O	140 cm		150 cm	150 cm

Rozporządzenie Ministra Rozwoju Regionalnego Republiki Czeskiej nr. 398/2009  
Sb. Ogólne wymagania techniczne zapewnienia bezbarierowego dostępu do  
budynków

DIN18040-1 Podstawy bezbarierowego projektowania w budownictwie

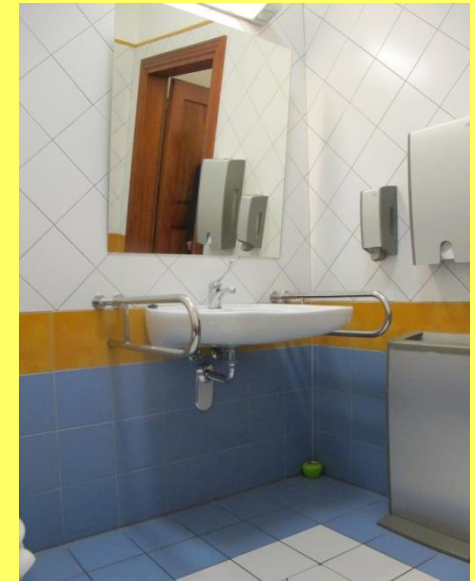
# PRZYKŁADY POPRAWY DOSTĘPNOŚCI

Stanowisko wędkarskie w Zebrzydowicach  
projekt „Aktywnie w stronę turystyki pogranicza”



# PRZYKŁADY POPRAWY DOSTĘPNOŚCI projekt:

„Tworzenie przestrzeni dla kultury i sztuki bez granic – modernizacja teatru w Żilinie oraz pałacu w Kozach”



# PRZYKŁADY POPRAWY DOSTĘPNOŚCI – WILKOWICE

projekt: Tradycja bez granic – współpraca polsko-słowacka w zakresie pielęgnowania kultury i tradycji



# PRZYKŁADY POPRAWY DOSTĘPNOŚCI – inne



# PRZYKŁADY POPRAWY DOSTĘPNOŚCI ???



## ŚCIEŻKI DOTYKOWE

Szerokość 30 cm powinna  
wyznaczać kierunek ruchu

DOTYKOWE ZNAKI OSTRZEGAWCZE –  
40x40 cm umieszcza się w miejscach  
decyzji np. zmiany kierunku ruchu  
Pas 30 cm lub 40 cm - liniowo – przed  
niebezpieczeństwami np. przed  
przejściem, schodami



# CZEGOŚ NIE DOPILNOWANO



V zimním období  
od 01.11. do 31.03.  
je provoz veřejného WC

přerušen.

**SZATNIA**  
**WC**  
DLA NIEPEŁNOSPRAWNYCH

**WC**  
KLUCZE U GOSPODARZA  
OBJEKTU



# CZEGOŚ NIE DOPILNOWANO





# CZEGOŚ NIE DOPILNOWANO



# WNIOSKI dla projektów INTERREG VA

## Zwracać uwagę na SZCZEGÓŁY:

- na etapie opracowania dokumentacji projektowej (już za późno dla tego naboru ...)  
jest jeszcze szansa ...
- w trakcie realizacji inwestycji
- w trakcie organizacji działań miękkich
- przy zlecaniu wszelkich publikacji
- w trakcie funkcjonowania obiektu

DZIĘKUJĘ  
ZA UWAGĘ

Grzegorz Wieniewski  
Śląski Urząd Wojewódzki